

Schneidstoff

HW

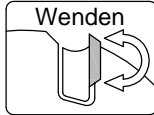
Zähnezahl

Z2 V2

Vorschub

MAN

Wenden

**Ausführung:**

- Grundkörper aus Stahl
- Zähnezahl = 2
- Vorschneider = 2
- HW-Wendemesser
- Bohrung bis max. Ø40 gegen Aufpreis möglich

Anwendung:

- Zum Fügen und Falzen von Plattenwerkstoffen und Massivholz auf stationären Maschinen

Werkstückstoff:

- Massivholz und Plattenwerkstoff

Maschine:

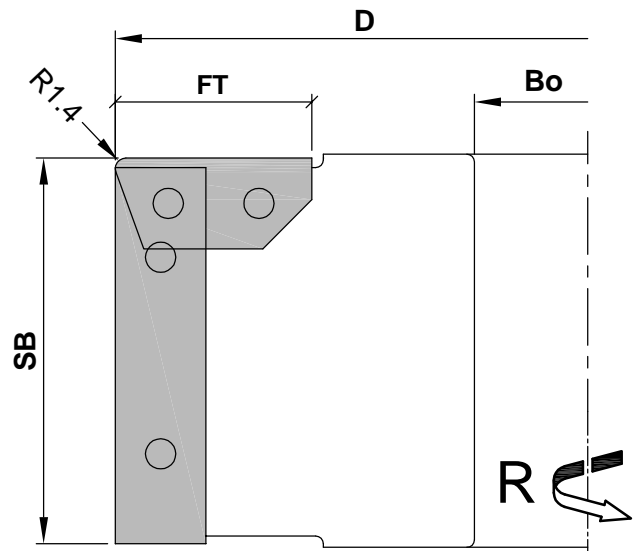
- Tischfräse

Lieferumfang:

- Grundkörper inkl. Messer
- Griffschlüssel Torx T25
- Griffschlüssel Torx T15

Besonderheit:

- Durch eingebaute Hobelvorschneider optimale Oberflächenqualität im Falzbereich



D	SB	FT	Bo	Z	V	R/L	DZ	Bestellnummer
125	51	26	30	2	2	R	6000-10000	C413-12551

Ersatzteile

Bezeichnung	Stk.	Abmessung	MBM	Bestellnummer
Wendemesser	2	50x12x1.5	10	WMF50x12/U
Vorschneider oben	2	26x12x2	2	PM.07853.5
Schraube Vorschneider	4	Linsenkopfschr. T15 M4x6	10	KW.44237.5
Schraube für Hauptschneide	4	Gewindestift T25 M8x16	10	KW.44253.5

Aigner
WERKZEUGE

e-mail: office@aigner-werkzeuge.at
www.aigner-werkzeuge.at

Z.....Zähnezahl

V.....Vorschneide

DZ.....Drehzahlbereich (U/min)

MBM.....Mindestbestellmenge

Blattformat: A4

alle Maße
in mm

Zchnng.-Nr. KW.44130.4

00

C413